

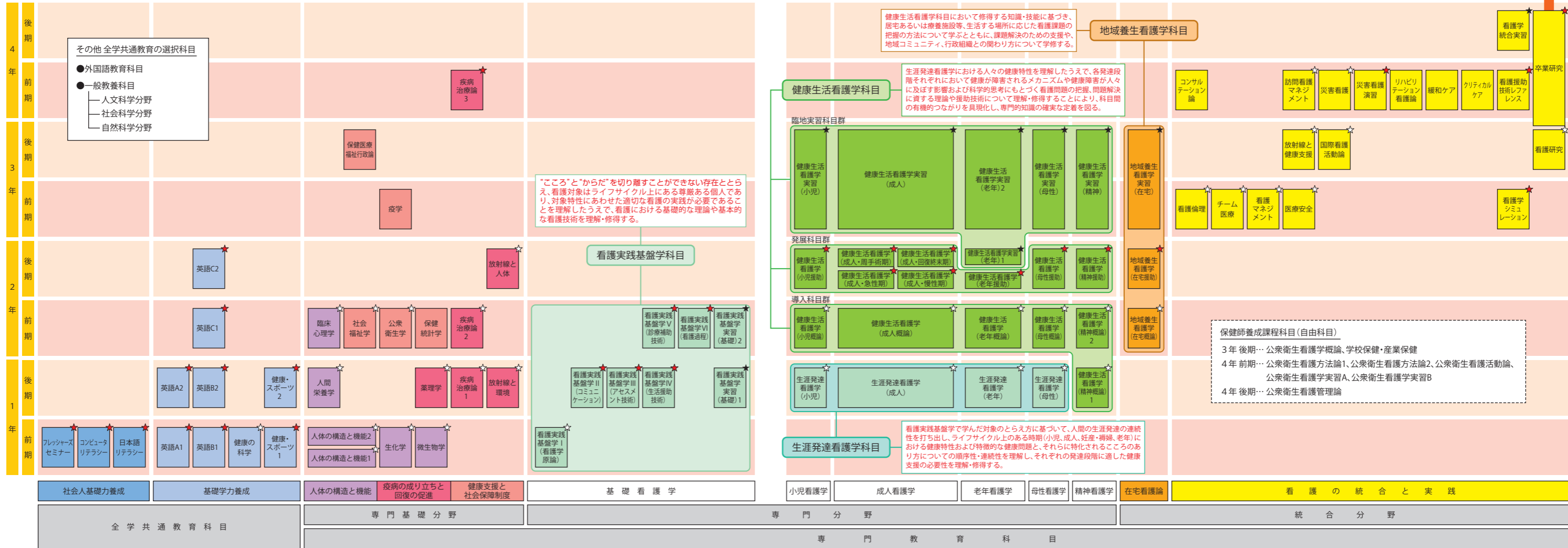
医療創生大学 看護学部 カリキュラム

地元いわき市をはじめ、地域医療分野において活躍する看護師

ディプロマ・ポリシー

- DP1 : 広い視野と豊かな教養に基づき、看護の担い手としてふさわしいヒューマンズムと倫理観を身につけている
- DP2 : EBN (Evidence Based Nursing: 根拠に基づいた看護) に基づき、自律的に看護を実践することができる
- DP3 : 生命の尊厳と人権を尊重する姿勢を身につけ、多職種と連携・協働することができる
- DP4 : 地域の健康課題に関するニーズをとらえ、災害時の援助活動も含め、積極的に地域貢献できる能力と態度を身につけている
- DP5 : 看護専門職として科学と看護の進展に対応するために、生涯にわたって持続可能な主体的学修ができる

☆印: 必修科目(講義)
★印: 必修科目(演習)【科目により一部講義を含む。】
★印: 必修科目(実習)



アドミッション・ポリシー

- ・心身ともに健全である人
- ・ものごと積極的に誠実に取り組む姿勢が身についている人
- ・思いやりと協調性を持って他者と接することができる人
- ・看護学を学ぶにあたって必要な基礎的能力を身につけている人