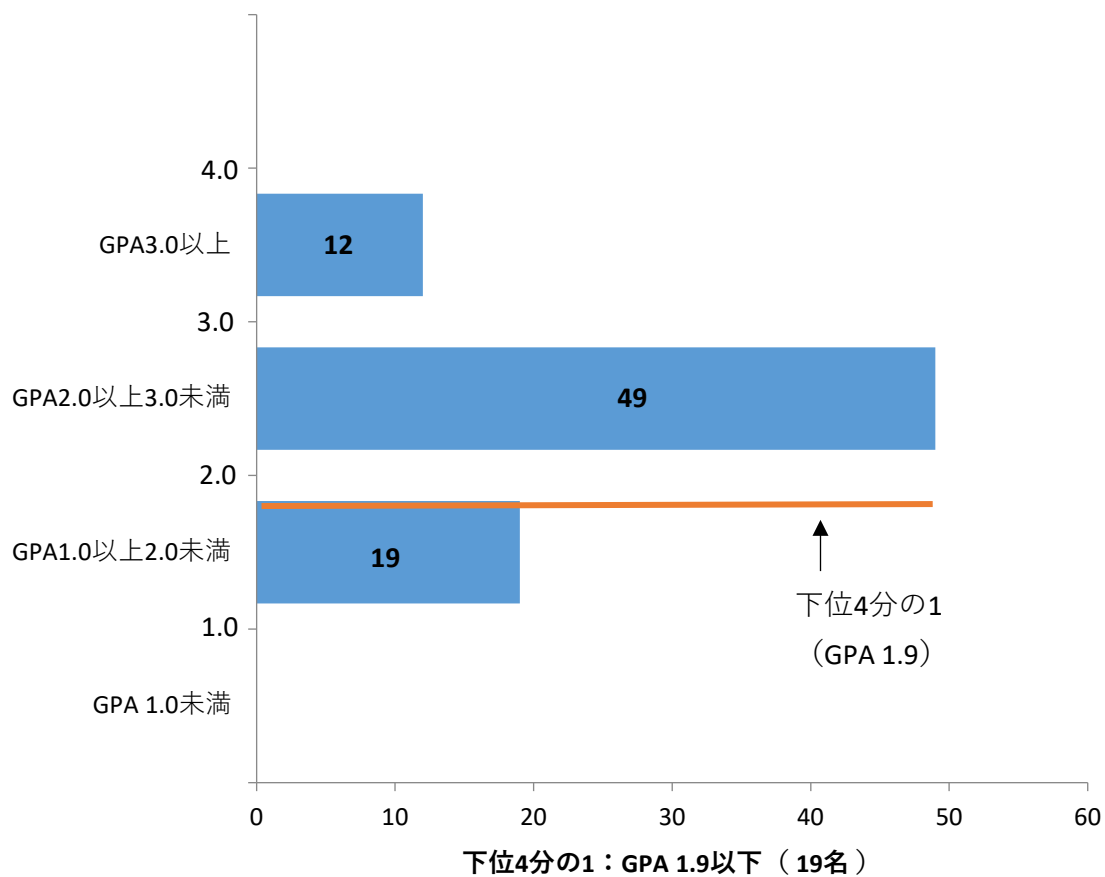


※添付資料「客観的な指標に基づく成績の分布を示す資料」

【看護学科 第1学年（学生数 80名）】

## GPAの数値の分布状況（単位：人）



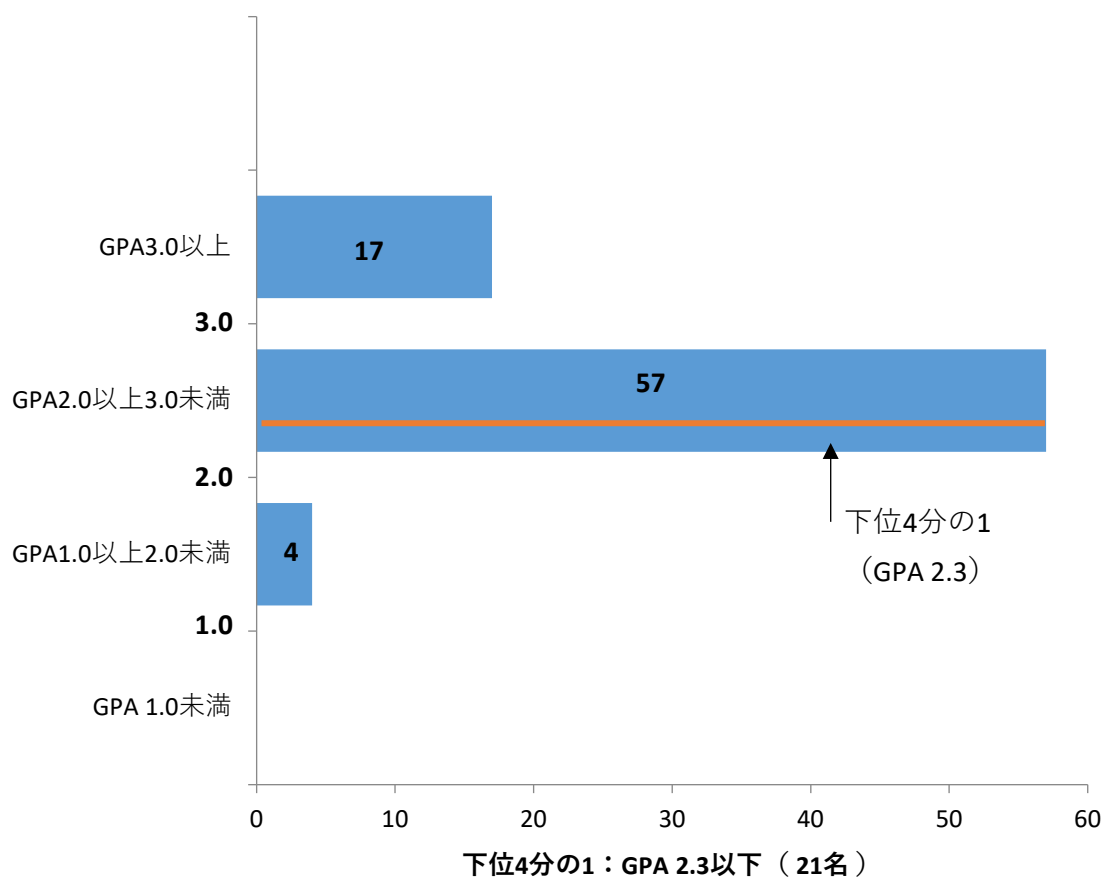
GPA平均 2.3

GPA中央値 2.4

※添付資料「客観的な指標に基づく成績の分布を示す資料」

【看護学科 第2学年（学生数 78名）】

## GPAの数値の分布状況（単位：人）



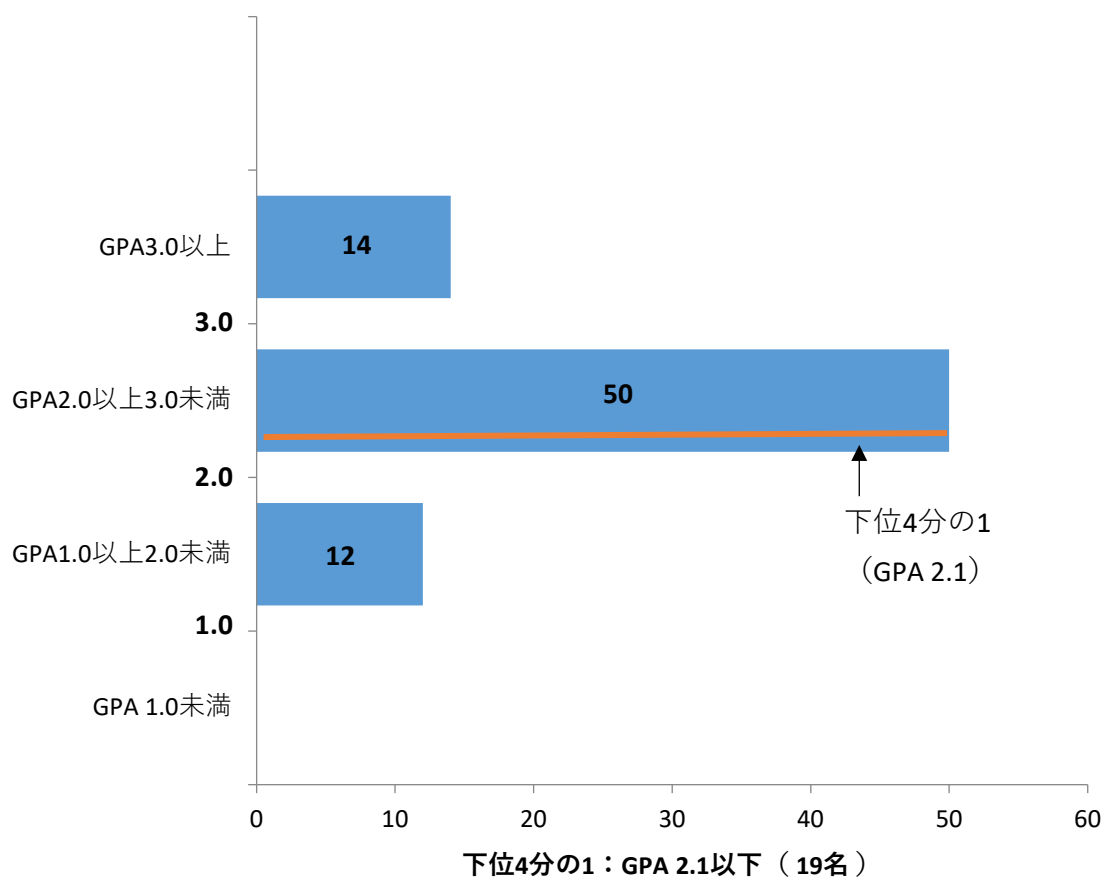
GPA平均 2.6

GPA中央値 2.6

※添付資料「客観的な指標に基づく成績の分布を示す資料」

【看護学科 第3学年（学生数 76名）】

## GPAの数値の分布状況（単位：人）



GPA平均 2.5

GPA中央値 2.4