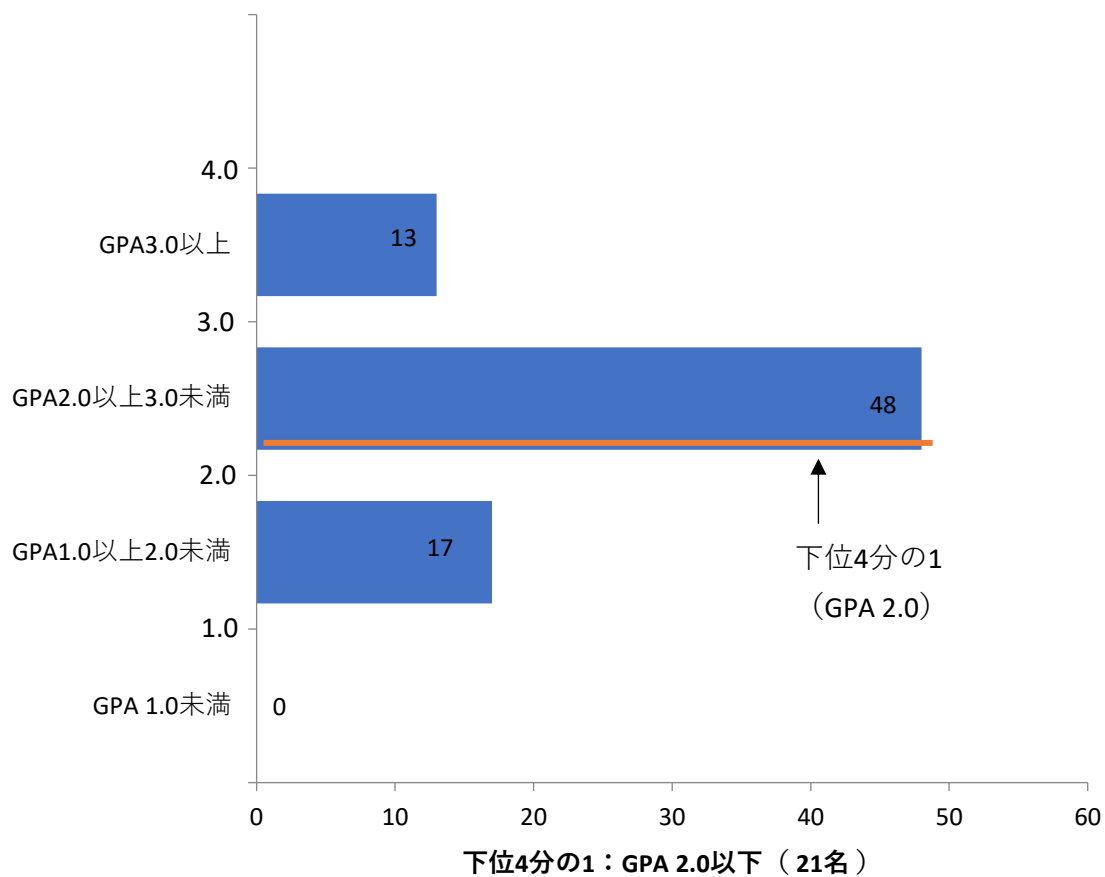


※添付資料「客観的な指標に基づく成績の分布を示す資料」

【看護学科 第2学年 (学生数 78名)】

### GPAの数値の分布状況 (単位：人)



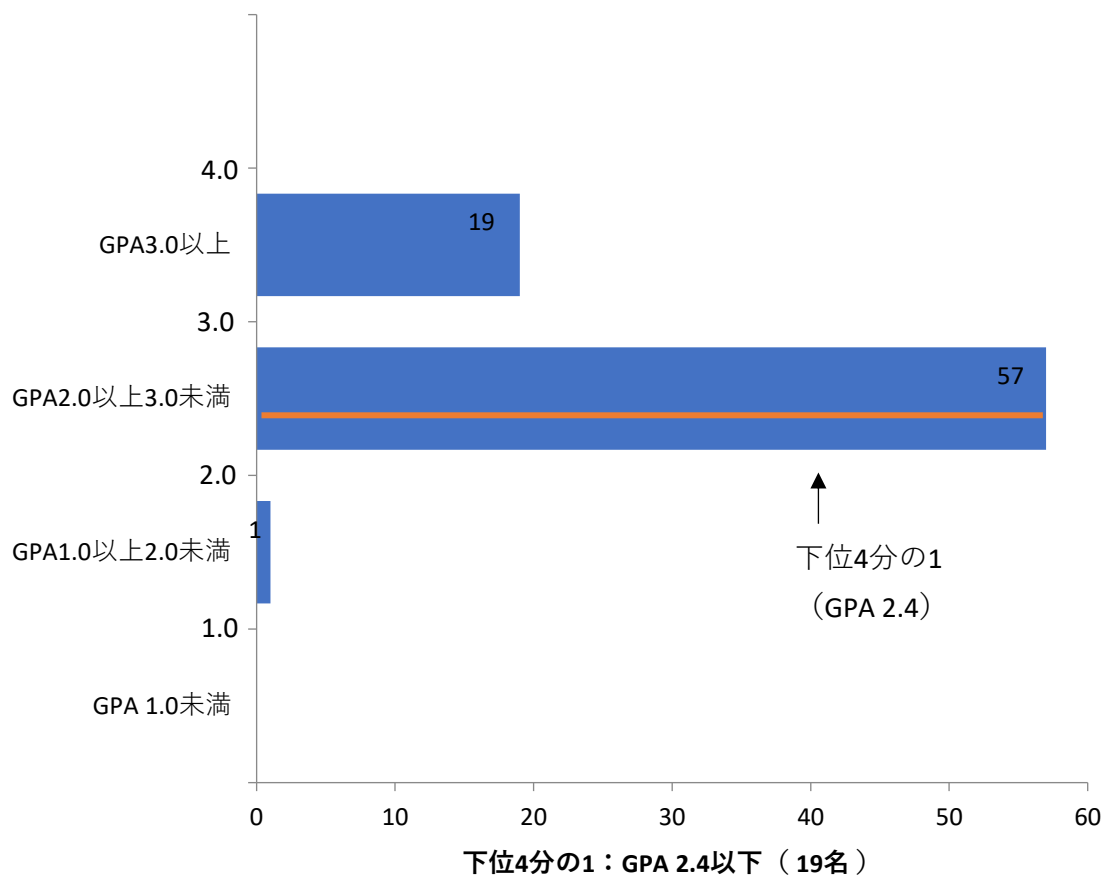
GPA平均 2.5

GPA中央値 2.5

※添付資料「客観的な指標に基づく成績の分布を示す資料」

【看護学科 第3学年 (学生数 77名)】

### GPAの数値の分布状況 (単位：人)



GPA平均 2.7

GPA中央値 2.7